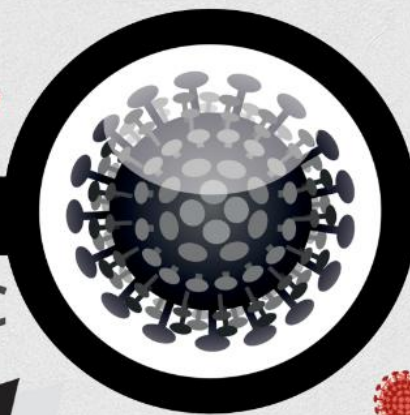


# 2019-nCoV





## КОРОНАВИРУС







### СИМПТОМЫ

- ЖАР
- КАШЕЛЬ, ЧИХАНИЕ
- НАСМОРК
- ЗАТРУДНЁННОЕ ДЫХАНИЕ

### ПУТИ ЗАРАЖЕНИЯ

-  ЧЕРЕЗ ВОЗДУХ
-  ЧЕРЕЗ ГРЯЗНЫЕ РУКИ

### ПРОФИЛАКТИКА

-  ГИГИЕНА РУК
-  ИСПОЛЬЗОВАНИЕ ОДНОРАЗОВОЙ МЕДИЦИНСКОЙ МАСКИ
-  ОГРАНИЧЕНИЕ КОНТАКТОВ
-  ОГРАНИЧЕНИЕ ПУТЕШЕСТВИЙ

### ГРУППЫ РИСКА

- МЛАДЕНЦЫ
- ПОЖИЛЫЕ
- ЛЮДИ С ОСЛАБЛЕННЫМ ИММУНИТЕТОМ

### ОПАСНОСТЬ

- ОТСУТСТВИЕ ВАКЦИНЫ
- ТЯЖЁЛЫЕ ОСЛОЖНЕНИЯ (ПНЕВМОНИЯ)
- ДЛИННЫЙ БЕССИМПТОМНЫЙ ИНКУБАЦИОННЫЙ ПЕРИОД (ДО 14 ДНЕЙ)

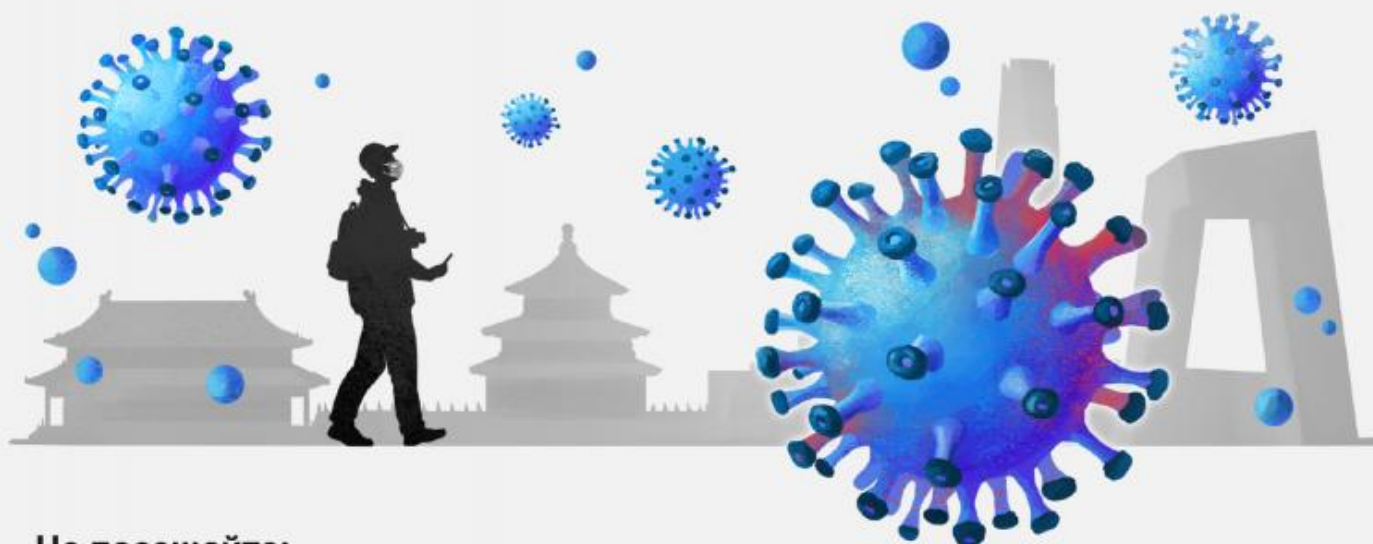
**ПРИ ПЕРВЫХ ПРИЗНАКАХ ЗАБОЛЕВАНИЯ -  
ОБРАТИТЕСЬ К ВРАЧУ**

[egon.rospotrebnadzor.ru](http://egon.rospotrebnadzor.ru)

# Профилактика коронавируса

В связи с угрозой распространения нового коронавируса соблюдайте меры предосторожности в поездках:

- + уточняйте эпидемиологическую обстановку при планировании путешествия;
- + пейте только бутилированную воду, ешьте только термически обработанную пищу;
- + используйте маски для защиты органов дыхания;
- + мойте руки перед едой и после посещения многолюдных мест.



**Не посещайте:**

- ✗ рынки, где продаются морепродукты и животные;
  - ✗ культурно-массовые мероприятия с участием животных.
- !** При любом недомогании срочно обратитесь за медицинской помощью. При обращении в медицинское учреждение на территории РФ сообщите врачу о времени и месте пребывания в КНР.

© ТАСС, 2020. Источник: Роспотребнадзор.



ГРИПП?  
КОРОНАВИРУС?  
ОРВИ?

#ЧИСТЫЕ  
РУКИ-  
ТВОЯ ЗАЩИТА

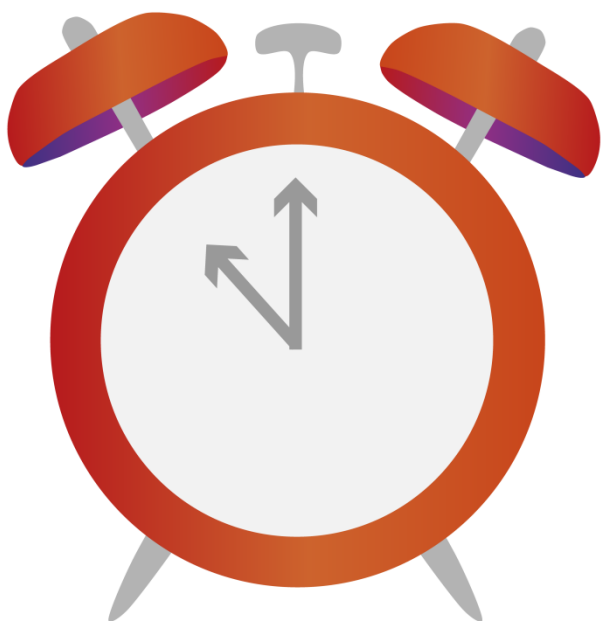
[cgon.rospotrebnadzor.ru](http://cgon.rospotrebnadzor.ru)



ГРИПП?  
КОРОНАВИРУС?  
ОРВИ?

#ПРИКРЫВАЙ  
СВОЙ РОТ  
И НОС

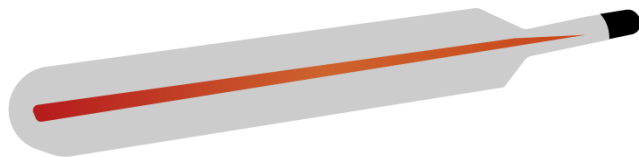
[cgon.rospotrebnadzor.ru](http://cgon.rospotrebnadzor.ru)



[cgon.rospotrebnadzor.ru](http://cgon.rospotrebnadzor.ru)

ГРИПП?  
КОРОНАВИРУС?  
ОРВИ?

#ЗАБОЛЕЛ?  
ОСТАНЬСЯ ДОМА!  
#ВЫЗОВИ ВРАЧА



[cgon.rospotrebnadzor.ru](http://cgon.rospotrebnadzor.ru)

ГРИПП?  
КОРОНАВИРУС?  
ОРВИ?

#НАДЕНЬ  
МАСКУ!